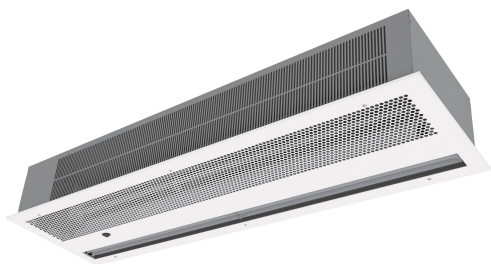


Kjennetegn



- Selvbærende konstruksjon av foringsrør, laget av galvaniserte stålplater., klar for å bli installert innfelt i et falskt tak.
- Innløpsgitter (fritt for vedlikehold) integrert i en enkel hvit rammefarge RAL 9016 eller svart RAL 9005. Andre farger er tilgjengelige ved forespørsel.
- Anodiserte utløpsskovler av aluminium, vingeformet.
- Vridde tverrstrømsvifter med lavt støynivå, drevet av en 2-trinns ekstern rotormotor.
- "A" type uten oppvarming, kun luft.
- Includes 2-speed in-built switch.
- Allows door contact and external OFF connection.

Spesifikasjoner

50Hz

| Ikke varmet | | |
|--------------|---------------------|-----|
| Modell | (m ³ /h) | (m) |
| RO SW 1000 A | 2.8 | |
| RO SW 1500 A | 2.8 | |
| RO SW 2000 A | 2.8 | |

Dimensjoner

